

VA

DE

ME

CUM



Italiana Parquet



2021

ITALIANA
PARQUET



**Parquet
italiano**

www.italianaparquet.it





Richiedi i prodotti certificati FSC®

La certificazione della catena di custodia secondo lo standard FSC® garantisce, per i prodotti venduti come FSC 100% o FSC Mix %, la provenienza delle materie prime da foreste gestite responsabilmente, certificate FSC® o da altre fonti controllate.



La certificazione della Catena di Custodia secondo lo standard PEFC™ garantisce che i prodotti venduti come certificati 100% PEFC™, sono realizzati partendo da materie prime provenienti da foreste gestite in maniera sostenibile, in conformità agli standard di gestione forestale sostenibile di PEFC™ e da fonti non controverse.

Con questa guida vorrei accompagnarTi in un breve *viaggio* nei *territori* del pavimento in legno in generale, provando al tempo stesso ad evidenziare le qualità e le caratteristiche del mondo di **IP**.

Con il parquet, la natura entra in casa e per coglierne appieno gli indubbi benefici, un pavimento in legno deve essere caldo, accogliente, rilassante ed unico ma, non meno importante, ben progettato e di conseguenza, *sicuro!*

Torneremo più avanti a parlare di estetica e design; ora vediamo insieme come deve essere “costruito” un ottimo parquet.

Tralasciando in questa fase gli aspetti legati alla lavorazione della materia (taglio, essiccazione, stagionatura), sui quali mi potrai chiedere approfondimenti, valuteremo invece insieme le caratteristiche di un pavimento in legno tra le soluzioni disponibili sul mercato, senza perdere di vista un aspetto fondamentale: ***la materia prima deve essere sempre, nei limiti del possibile, certificata FSC® e PEFC™.***

Questo è un tema complesso ed allo stesso tempo fondamentale, se vuoi sarò lieto di approfondirlo con Te!

In base alla norma europea UNI EN 13756, una tavola in legno per poter essere considerata parquet, deve avere uno spessore dello strato nobile superiore del listello o della tavola di almeno 2,50 mm al momento dell’acquisto.



4

VADEMECUM 2021

STRUTTURA

Un pavimento in legno può essere:

Massello

Elemento costituito da legno massiccio di una determinata specie.

2 strati

Elemento costituito da una parte di legno nobile e un supporto; la migliore soluzione tecnica, prevede l'utilizzo di legno nobile accoppiato a multistrato di Betulla, meglio se anti-umidità (fenolico).

3 strati

Elemento costituito da una parte di legno nobile, uno strato centrale in legno stabile e flessibile, uno strato inferiore in legno massello o in essenza stabile e flessibile.

Pur riconoscendo il valore di un manufatto in legno massello, oggi le nuove soluzioni tecniche offerte dai prodotti stratificati sono in grado di garantire eccellenti standard qualitativi uniti ad un incredibile stabilità dimensionale anche per formati "importanti".

Entrambe le soluzioni multistrato (2 o 3 strati) garantiscono elevata qualità ed ottime performance e consentono, su particolari formati, la posa flottante o galleggiante (senza l'utilizzo di colla). *Un pavimento in legno per poter essere posato flottante dovrebbe avere le seguenti caratteristiche dimensionali: spessore minimo 14/15 mm, larghezza minima 139 mm, lunghezze da 1500 mm in avanti.*

Con l'evoluzione dei moderni pannelli in compensato, oggi la migliore soluzione tecnica risulta essere, la struttura a 2 strati, mentre un prodotto controbilanciato in essenza, inizialmente considerato di maggior valore anche tecnico, risulta oggi una soluzione piuttosto superata (su questo argomento si scontrano spesso opposte correnti di pensiero e, se interessato, sarei lieto di fornirti il mio personale punto di vista supportato da un approfondito studio e da specifici test di laboratorio).

Un aspetto molto importante nella costruzione dei prodotti stratificati che prevedono l'incollaggio dei vari elementi, è la qualità dell'adesivo utilizzato che, deve assolutamente avere basse

Quali sono gli elementi
che contraddistinguono
un parquet



emissioni di formaldeide (Classe E1, prevista dalla vigente normativa). La produzione di **IP** (Hand Made) ha emissioni inferiori a quanto previsto dalla Classe E1 (certificazione Carb Phase 2); se sei interessato ad approfondire l'argomento richiedi copia delle nostre certificazioni.

La formaldeide (sostanza che può essere contenuta nei collanti) dal 1° gennaio 2016 è passata, secondo l'Organizzazione Mondiale della Sanità, dalla classificazione di "sospettata di provocare il cancro" a "può provocare il cancro" (Regolamento (UE) N. 605/2014).

Per una scelta consapevole del pavimento è fondamentale pretendere dal fornitore la documentazione necessaria che dovrebbe essere rilasciata - come nel caso di IP - da autorevoli istituti italiani; mai come oggi ritengo indispensabile privilegiare, al pari del design, la qualità di un manufatto italiano.

SUPERFICIE

La superficie di un pavimento in legno può essere:

Liscia

Prelevigata, liscia.

Spazzolata (a macchina o a mano)

Con il passaggio di spazzole meccaniche o a mano si asporta la parte più tenera della materia esaltando il naturale “disegno” della fibratura; la spazzolatura manuale conferisce alla superficie una mano decisamente più morbida e vellutata, agevola la buona riuscita del trattamento e rende la superficie molto meno aggredibile dagli accumuli di sporco nel tempo. Una spazzolatura industriale, se gestita con criteri approssimativi può sfibrare eccessivamente l'essenza favorendo la penetrazione della polvere e rendendone più difficoltosa la pulizia.

Segata (a macchina o a mano)

Con il passaggio trasversale di lame si replica sulla superficie dell'essenza l'aspetto *primitivo* dell'asse appena segato; l'eccellente resa estetica, estremamente materica, può essere valoriz-

zata da finiture ad hoc. Rappresenta una soluzione ideale anche come rivestimento.

Nelle collezioni **IP** è possibile apprezzare la qualità dell'effetto segato a mano, nell'omonima collezione.

Piallata (a macchina o a mano)

La classica ed antica tecnica di piallatura del legno per esaltarne struttura, fibra, carattere. Grande è il divario estetico tra l'intervento manuale, come nella collezione Doghe del Mastro di **IP**, o la piallatura meccanica spesso caratterizzata dal tipico aspetto a *binario*.

Tutte queste lavorazioni hanno lo scopo di conferire al pavimento un aspetto vivo, materico ed unico (ad eccezione della superficie liscia) come solo un prodotto naturale può e sa essere.

Come già accennato, queste lavorazioni possono essere compiute o con moderni macchinari (nei prodotti industriali) o a mano (nelle collezioni di alto artigianato italiano); nella proposta **IP** il Cliente può trovare entrambe le soluzioni (prevalentemente a macchina nelle collezioni Smart Solution _ 100% a mano nelle collezioni **IP**).

SUPERFICIE



SELEZIONI

SELEZIONI

Nella normativa UNI EN 13489:2018 che disciplina le selezioni per i prodotti in multistrato con incastro, la divisione, di carattere prettamente estetico, prevede 4 classificazioni: cerchio, triangolo, quadrato e classe libera.

La **IP** per valorizzare al meglio le proprie collezioni e la qualità delle finiture, siano esse applicate a mano o di carattere industriale, senza perdere di vista le prescrizioni di legge, ha riformulato dei criteri migliorativi dettagliatamente descritti all'interno di tutta la documentazione ufficiale (listino, catalogo, sito internet); le nostre selezioni (Classe libera) sono: Elegant (o Uni A), Comfort, Glam e Country (o Natura).



FINITURA

Un pavimento può essere fornito:

Non trattato

Da rifinire in opera, ad olio, cera o vernice (soluzioni ormai abbastanza superate da un più pratico e performante pavimento pretrattato).

Verniciato UV

Trattamento eseguito con l'applicazione di vernice trasparente, asciugata con lampade UV ed applicabile in linea con impianti a rullo, a velo, laser, ecc. La caratteristica principale è l'ottima resistenza (per i pavimenti realizzati correttamente) ed una manutenzione assolutamente non impegnativa: pulizia con aspirapolvere e sapone neutro.

Nella scelta di un pavimento con finitura UV è opportuno approfondire con il proprio fornitore le caratteristiche del prodotto. Esistono infatti pavimenti con due o tre mani UV (solitamente produzioni estere molto economiche), 5 mani UV, 7 mani UV o 9 mani UV. La produzione Smart Solution è caratterizzata dall'applicazione di 7 mani UV (ciclo fornito da primaria azienda euro-

pea, assolutamente privo di emissioni).

È opportuno sottolineare come la qualità della finitura condizioni la resa estetica del manufatto nel tempo; mi piacerebbe approfondire con Te in altra sede, se interessato, gli importanti aspetti legati alle emissioni. Della formaldeide ho già accennato, se sei interessato, mi piacerebbe approfondire con te il tema dei "VOC" (composti organici volatili).

È fondamentale ed imprescindibile pretendere e consigliare prodotti sani per gli ambiente in cui viviamo!

Verniciato OLIO UV

Trattamento simile alla soluzione sopra descritta ma di aspetto vicino ad un olio naturale rispetto al quale però ha una migliore resistenza alle macchie ed una manutenzione equiparabile a quella di un verniciato UV.

Oliato "naturale" / hard wax oil

Trattamento che non forma un film superficiale ma una vera e propria saturazione della materia lasciandola però traspirare.

FINITURA



Questa soluzione conferisce grande naturalezza all'essenza, una buona protezione della superficie ma può richiedere un'accurata manutenzione con prodotti specifici; spesso è possibile il ripristino nel caso di graffi, abrasioni, ecc. Alcuni brand consigliano una oliatura di rifinitura successiva alla posa. **Le collezioni ad olio IP non richiedono alcun intervento dopo la posa in opera ed il programma di manutenzione è ridotto al minimo** (per maggiori dettagli fai richiesta della guida "Manutenzione pavimenti ad olio").

Olio "ossidativo"

Trattamento ad impregnazione realizzato con oli naturali ossidativi che reagiscono con i tannini presenti nell'essenza condizionando in modo evidente il risultato estetico finale che può risultare anche molto differente dal campione ricevuto.

Questa caratteristica è da intendersi quale pecu-

liarità e non difetto di produzione di questo particolare trattamento, tipico, in **IP**, delle collezioni Marco Polo, Antique Oak e Camelot (reagenti più effetto cera). Per i dettagli del programma di manutenzione di queste collezioni, di facile esecuzione, fai richiesta della relativa guida all'ufficio tecnico di **IP**.

I prodotti trattati a mano con olio naturale o con olio ossidativo (Collezioni Antique Oak e Marco Polo) possono subire un mutamento cromatico (viraggio al giallo) se rimangono per troppo tempo all'interno della confezione; è un processo assolutamente normale e reversibile. È sufficiente esporre le doghe alla luce e all'aria perché la colorazione rientri nei parametri iniziali. Questo processo richiede solitamente qualche settimana anche in relazione alla luminosità degli ambienti di posa. Per un ottimale utilizzo dei prodotti trattati con olio naturale da parte del consumatore finale si consiglia di richiedere preventivamente la scheda prodotto e la brochure informativa al nostro ufficio commerciale.

Cerato

Trattamento alternativo all'olio che esalta al massimo il naturale colore del legno; questa soluzione richiede, però, una cura ancora maggiore (manutenzione) rispetto ad un pavimento ad olio.

Effetto cera IP... tocco d'artista!

Trattamento che dal 1996 identifica e caratterizza le nostre collezioni Hand Made; si tratta di una soluzione **rigorosamente realizzata a mano** mediante applicazioni di un mix di olio, cera e vernice con un panno in fibra di cotone ed alternate a leggere carteggiature. Il ciclo completo consta di 15/17 mani che conferiscono alla superficie il tipico effetto *vellutato* che ha reso famoso ed apprezzato il nostro effetto cera in Italia e nel mondo. **Finitura antibatterica, antimacchia, alta resistenza all'usura. Non richiede alcuna manutenzione, può essere solitamente ripristinata in caso di abrasioni e si presta particolarmente alla personalizzazione** (*parleremo più avanti del progetto Leonardo by IP per...*).

Per approfondire l'impatto estetico che le varie lavorazioni e selezioni conferiscono alla superficie Ti invito a visitare il nostro sito internet **www.italianaparquet.it**, consultare il nostro catalogo generale o richiedere una campionatura esemplificativa.

Un caratteristica importante ed a mio avviso oramai giustamente caratterizzante della maggior parte dei pavimenti in legno, è la bisellatura che può essere realizzata a mano o a macchina e consiste nel consumare leggermente il perimetro della tavola amplificando la caratteristica dimensionale della stessa o creando piacevoli contorni nel caso di installazione a spina. Le collezioni **IP** sono esclusivamente bisellate a mano, le collezioni Smart Solution sono prevalentemente realizzate a macchina (alcune collezioni sono ancora prodotte a "spigolo vivo").

Tralasciando la soluzione non trattata, ormai ai margini del mercato ed utilizzata in prevalenza per il recupero di vecchie pavimentazioni in legno, analizziamo brevemente pro e contro delle soluzioni maggiormente disponibili sul mercato e quasi tutte presenti nella proposta di **IP**.



Utilizziamo per praticità una tabella comparativa che analizza le caratteristiche tipiche delle varie applicazioni:

	VERNICE	OLIO NATURALE	CERA NATURALE	EFFETTO CERA IP
Aspetto	Poco naturale	Naturale	Naturale	Naturale
Resistenza usura	Abbastanza alta	Alta	Media	Elevata
Resistenza macchie	Molto alta	Medio bassa	Medio bassa	Elevata
Ripristinabilità	No	Si	Si	Si
Manutenzione	No	Si	Si, impegnativa	No
Personalizzazione	Limitata	Limitata	Limitata	Si, senza limiti
Produzione	Industriale	Manuale	Manuale	Manuale
N° mani finitura	Un buon prodotto 7	2/3	-	15/17



Come si può facilmente comprendere dalla consultazione di questa griglia la finitura **effetto cera IP**, realizzata 100% a mano in Italia dai nostri artigiani è un *blend* delle migliori soluzioni disponibili sul mercato. La superficie risulta estremamente morbida e gradevole al tatto (come un pavimento a cera), è ripristinabile (come un pavimento ad olio ma, rispetto ad esso non necessita di manutenzione), ha un'eccellente resistenza alle macchie, ai batteri, al fuoco e non pone limiti alla personalizzazione. La praticità di utilizzo è identica a quella di un pavimento a vernice ma con molto più... charme.

Anni fa si privilegiavano, per i pavimenti in legno, essenze esotiche come Doussiè, Afrormosia, il Cabreuva, ecc... Oggi si è tornati al classico parquet in Rovere europeo (Quercia), un'essenza abbastanza facile da reperire che se lavorata, essiccata e stagionata a dovere (ti consiglio di prediligere produzioni italiane o europee) è particolarmente stabile e duratura.

Le lavorazioni superficiali e le diverse tecniche di finitura di cui abbiamo appena trattato, consentono infinite interpretazioni anche dal punto di vista meramente estetico e, di conseguenza, una soluzione in Rovere è in grado di soddisfare un range piuttosto ampio di cromie più o meno naturali ma tutte ugualmente... *glamour*.

Inoltre, la provenienza europea facilita un regolare flusso di materia prima ed è possibile ricevere legname certificato FSC® e PEFC™ (vedere quanto indicato a pag. 3), operazione tutt'altro che agevole se si tratta con Paesi meno sensibili ai temi di sostenibilità ambientale, al rispetto del lavoro e perché no, in alcuni casi, ai diritti fondamentali dell'uomo. La finitura **effetto cera IP**, come avrai compreso, oltre a garantire prestazioni eccellenti Ti con-

sente infinite personalizzazioni, senza l'onere di un quantitativo minimo (come accade purtroppo con i cicli industriali UV e OLIO UV), senza il vincolo di programmi di manutenzione, spesso impegnativi e quasi mai particolarmente economici. Un pavimento in legno **effetto cera IP** sarà l'abito sartoriale della Tua abitazione; scegli il "tessuto", scegli il colore, prendiamo "due" misure ed iniziamo a lavorare per Te!!!

Se, come mi auguro, sei interessato ad approfondire le varie fasi del trattamento a mano di **IP** sono a Tua completa disposizione e Ti segnalo un video (https://www.youtube.com/watch?v=_IYoQehLQL4) nel quale potrai apprendere alcuni passaggi cardine: *stracciatura a mano con panno in cotone, lieve carteggiatura a mano, prove colore a campione, controllo qualità, passaggio su rulli di lana, montaggio a secco dell'intero lotto e finalmente... possiamo spedire il Tuo manufatto!*



FORMATI

In questo caso ci limiteremo ad analizzare le tipologie disponibili all'interno della proposta **IP**.

Di seguito, una rapida carrellata delle dimensioni disponibili di serie:

COLLEZIONI HAND MADE:

Spina italiana 90° _ Giotto di IP (Rovere)

tavola due strati, supporto in multistrato di Betulla anti-umidità, legno nobile 4,00 mm, dimensione: 11/4x70x600 mm.

Geometria di posa: spina italiana 90° Giotto by **IP** o a correre.

Spina francese 45° _ Renoir di IP (Rovere)

tavola due strati, supporto multistrato di Betulla anti-umidità, legno nobile 4,00 mm, dimensione: 11/4x90x500 mm.

Geometria di posa: spina francese 45° Renoir by **IP**.

Plancia S (Rovere)

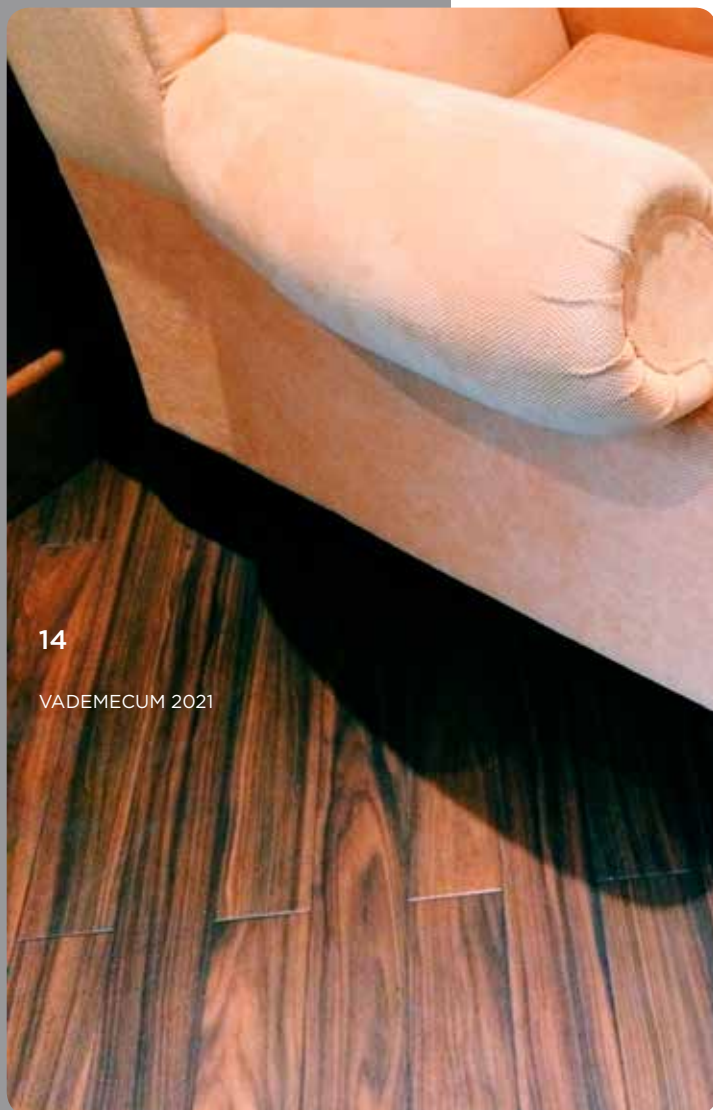
tavola due strati, supporto multistrato di Betulla anti-umidità, legno nobile 4,00 mm, dimensione 11/4x90x600/1200 mm.

Geometria di posa: tolda di nave o a correre, diagonale.

Plancia M (Rovere)

tavola due strati, supporto multistrato di Betulla anti-umidità, legno nobile 4,00 mm, dimensione 11/4x140x1200/2100 mm.

Geometria di posa: tolda di nave o a correre, diagonale.



Plancia L (Noce A. e Teak A.)

tavola due strati, supporto multistrato di Betulla anti-umidità, legno nobile 4,00 mm, dimensione 14/4x195x1000/2400 mm (Noce A.) 14/4x187x1000/2000 mm (Teak A.).

Geometria di posa: tolda di nave o a correre, diagonale.

Plancia L TOP (Rovere)

tavola due strati, supporto multistrato di Betulla anti-umidità, legno nobile 4,00 mm, dimensione 15/4x190x1500/2400 mm.

Geometria di posa: tolda di nave o a correre, diagonale.

Plancia XL TOP (Rovere)

tavola due strati, supporto multistrato di Betulla anti-umidità, legno nobile 4,00 mm, dimensione 15/4x230x1500/2400 mm.

Geometria di posa: tolda di nave o a correre, diagonale.

Tutte le collezioni HAND MADE di ITALIANA PARQUET, ad esclusione di TAVOLE DI MASTRO MARINO e delle SPINE (italiana 90° e francese 45°), sono fornite esclusivamente con lunghezze assortite per posa a correre.

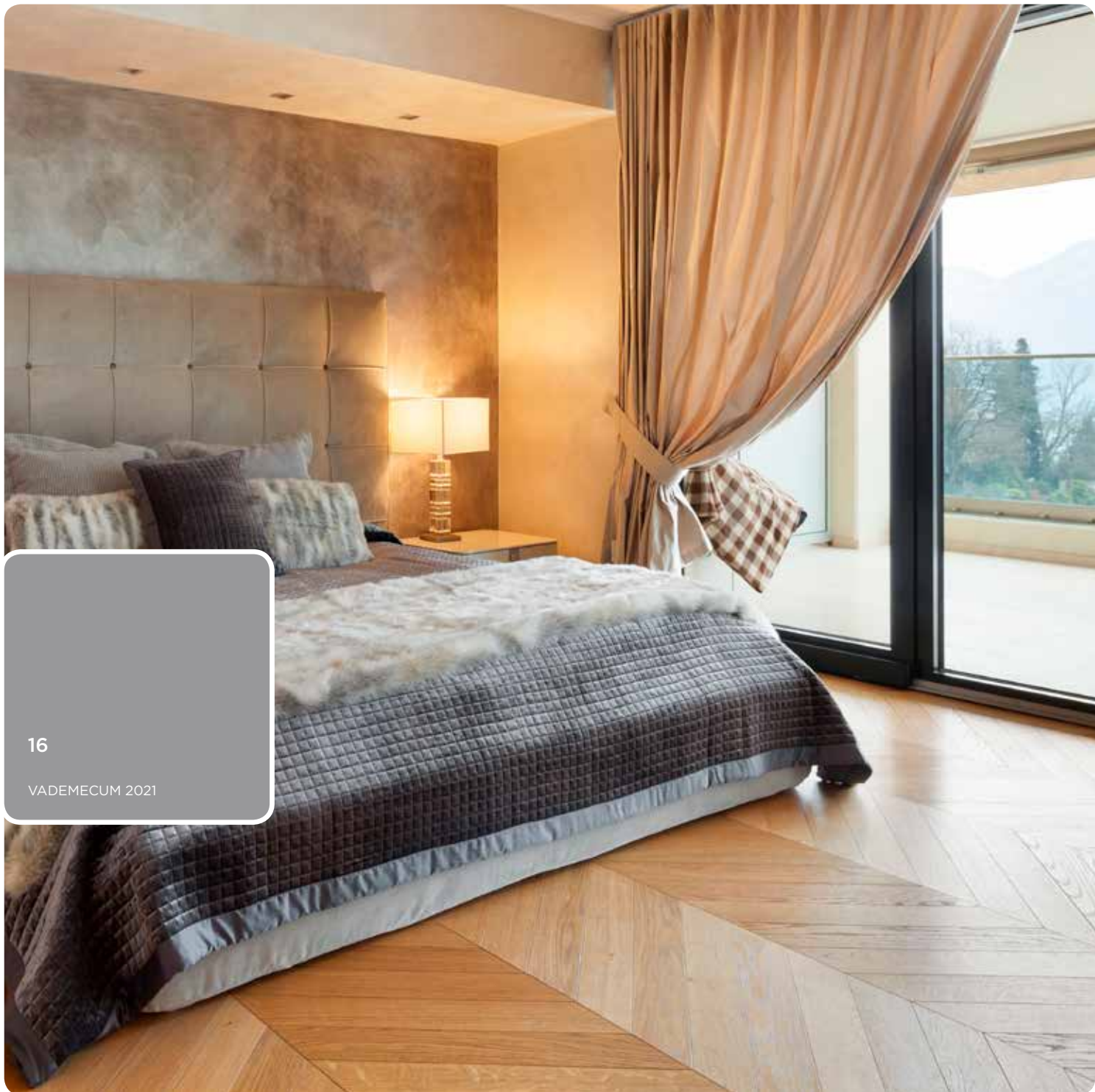
Le dimensioni riportate all'interno del listino, nel catalogo generale e/o sulle etichette dei campioni, sono da intendersi indicative del range prodotto (ad esempio: 15/4x190x1500/2400) ma non vincolanti; al momento della consegna, compatibilmente con la disponibilità di materia prima e le rese di produzione, proporremo il miglior assortimento possibile che potrà comprendere fino ad un 10%-12% di lunghezze inferiori a quelle indicate.

Lo spessore del legno nobile è nominale, prima di ogni lavorazione superficiale.

La richiesta di lunghezza fissa dovrà essere valutata di volta in volta per determinarne fattibilità e prezzo.

Tutti i formati possono subire, per esigenze di produzione o disponibilità di materia prima, improvvise variazioni dimensionali e strutturali; ciò non compromette comunque la qualità del prodotto fornito.





16

VADEMECUM 2021

COLLEZIONI SMART:

Listo 70

Spina italiana 90° _ Giotto di IP (Rovere)

tavola due strati, supporto in multistrato di Betulla anti-umidità, legno nobile 3,00 mm, dimensione: 10/3x70x490/600 mm (fissa).

Geometria di posa: spina italiana 90° Giotto by **IP** o a correre.

Spina francese 45° _ Renoir di IP (Rovere)

tavola due strati, supporto multistrato di Betulla anti-umidità, legno nobile 3,00 mm, dimensione: 12/3x90x490/510 mm (fissa).

Geometria di posa: spina francese 45° Renoir by **IP**.

Plancia 200 (Rovere)

tavola tre strati, supporto bistrato di Abete, legno nobile 3,00 mm, dimensione 13/3x200x1570/2200 mm.

Geometria di posa: tolda di nave o a correre, diagonale.

Plancia CS (Rovere)

tavola tre strati, supporto in bistrato di Abe-

te, legno nobile 3,00 mm, dimensione 14/3x180x1800/2200 mm (fissa, selezione glam 1800, selezione country 2200) incastro click system. Geometria di posa: tolda di nave o a correre, diagonale.

Plancia L (Rovere)

tavola tre strati, supporto in bistrato di conifera, legno nobile 3,50 mm, dimensione 15/3,5x190x830/1860 mm.

Geometria di posa: tolda di nave o a correre, diagonale.

Tutte le collezioni SMART di ITALIANA PARQUET, ad esclusione delle SPINE (italiana 90° e francese 45°) e la LOUNGE '21, sono fornite esclusivamente con lunghezze assortite per posa a correre. Le dimensioni riportate all'interno del listino, nel catalogo generale e/o sulle etichette dei campioni, sono da intendersi indicative del range prodotto (ad esempio: 15/4x190x1500/2400) ma non vincolanti; al momento della consegna, compatibilmente con la disponibilità di materia prima e le rese di produzione, proporremo il miglior assortimento possibile che potrà comprendere fino ad un 10%-12% di lunghezze inferiori a quelle indicate.

Lo spessore del legno nobile è nominale, prima di ogni lavorazione superficiale.

Tutti i formati possono subire, per esigenze di produzione o disponibilità di materia prima, improvvise variazioni dimensionali e strutturali; ciò non compromette comunque la qualità del prodotto fornito.

Tutta la produzione **IP** è caratterizzata dalla profilatura maschio/femmina sui 4 lati.

Hai le idee un po' più chiare? Ancora qualche curiosità? Vogliamo porre l'attenzione su alcuni aspetti non ancora trattati?

TI VORREI PARLARE DI:

a. La nostra casa _ **IP ZERO**

b. Possibilità di utilizzo! Perché solo a pavimento? Cos'altro possiamo impreziosire con un parquet?

c. Geometrie di posa

d. Progetto Leonardo by **IP** per Tel

e. **IP** Academy

D'accordo, seguimi...

a. La nostra casa _ IP ZERO

(informazioni utili per una scelta consapevole e sostenibile)

Individuare il pavimento in legno più adatto alle nostre esigenze è un passaggio importante, un compagno di viaggio che arrederà, spesso per molto tempo, la nostra casa.

E' importante quindi conoscere alcuni aspetti che ci aiuteranno ad orientarci in un settore frequentemente contaminato e condizionato da nozioni superficiali e, ancor più destabilizzante, non veritiere.

Quale parquet scegliere?

Sicuramente dovrà rispondere a determinati requisiti estetici ma, **NON BASTA**, deve essere an-



che sicuro e costruito nel pieno rispetto di regole che rispettino la natura e l'ambiente!

Il legno: prodotto per noi dalla natura nell'assoluto rispetto della natura; una preziosa risorsa che, se correttamente gestita dall'uomo, è potenzialmente inesauribile.

Una foresta correttamente gestita (secondo i dettami della selvicoltura) oltre a produrre ottimo legno, fornisce prezioso ossigeno, trattiene anidride carbonica migliorando la qualità dell'aria. Lavorare parquet nel rispetto di queste regole attinge dalla natura tutelando l'ambiente.

Accetteresti per Te e la Tua Famiglia che nella Vostra "comfort zone" la qualità dell'aria possa costituire un rischio per la salute?

Recenti studi hanno dimostrato che l'inquinamento indoor può essere, a volte, superiore a quello in esterno; è indispensabile quindi prestare la massima attenzione nel preferire prodotti costruiti nel rispetto di rigorose regole qualitative e di sostenibilità ambientale, corredati da certificazioni serie, informazioni chiare e trasparenti: legno = natura = benessere/salute, senza compromessi!

Formaldeide, pentaclorofenolo, radioattività, VOC

Formaldeide (ne ho già accennato a pag. 6) e pentacolorofenolo (conservante e pesticida) sono sostanze comunemente utilizzate nel processo produttivo, la radioattività è naturalmente presente in natura. Questi elementi in concentrazioni superiori a un certo limite posso avere effetti dannosi per la salute dell'uomo. Italiana Parquet esegue rigorosi controlli sulle emissioni delle proprie collezioni "hand made" imponendosi parametri migliorativi rispetto a quanto previsto dalla normativa vigente.

Un'attenzione particolare deve essere posta anche sulla qualità della finitura, in particolare sui pavimenti verniciati che possono rilasciare, anche per diverso tempo, sostanze volatili all'interno dell'abitazione (VOC, richiedi, se interessato la circolare di approfondimento IP su questo specifico argomento)

Italiana Parquet realizza tutte le sue collezioni "hand made" selezionando con attenzione materia prima, pannelli in multistrato, adesivi e finiture privilegiando prodotti ecologici ed a basso impatto ambientale.

b. Possibilità di utilizzo (sempre nel rispetto delle condizioni di cantiere: umidità ambientale compresa tra il 45% e il 60%)

È chiaro che un pavimento lo immaginiamo e lo pensiamo sotto i nostri piedi ma proviamo a lavorare di fantasia; che ne pensi di un *total look*: pareti *decorate* con delle belle, calde e naturali assi di legno? E un soffitto? Perché no, sono ottime soluzioni per una mansarda, un resort di campagna o la Tua zona relax.

A volte, si tende a considerare audace o problematico l'utilizzo del pavimento in legno in cucina o in sala da bagno, ma *non esistono controindicazioni* purché la scelta cada su un materiale opportunamente lavorato; hotel, resort, country house, spa ed in particolare nella cantieristica navale, sempre più spesso utilizzano il pavimento in legno nelle camere (molto utilizzata la soluzione a rivestimento anche come rifinitura del letto), nei bagni, nelle aree comuni poiché un prodotto naturale non può che valorizzare ed arredare al meglio ogni ambiente. E se il prodotto unisce alle indubbie qualità estetiche anche eccellenti risposte tecniche, non c'è che da lasciare spazio

alla fantasia ed alle capacità del progettista e/o dell'arredatore!

Sono ovviamente a Tua disposizione se ritenessi opportuno conoscere i piccoli accorgimenti da adottare per eseguire un intervento a regola d'arte in ambienti spesso erroneamente considerati off-limits (impermeabilizzazione del retro e sulle teste della tavola, sigillare lo spazio perimetrale che andrà poi coperto dal rivestimento o dal battiscopa, ecc.).

c. Geometrie di posa

Per consigliare al meglio il formato e la geometria di posa più idonea al Tuo ambiente, in primis bisogna tenere nella massima considerazione i Tuoi gusti ed esigenze: non esiste una ferrea regola da seguire. Alcuni spunti però possono aprire prospettive interessanti e valutabili.

Partiamo dalla scelta del formato: non sempre grande è bello!

Per fortuna, è in atto un cambio nelle tendenze e c'è un ritorno importante nel valorizzare l'eleganza e la versatilità dei formati più contenuti;

non voglio certamente svilire la classica plancia 15x190x2000 mm, ma negli ultimi anni se ne è forse abusato.

Sei d'accordo con me che questo formato, in una normale camera da letto, può risultare oltre che inutile anche esteticamente controproducente? Nello stesso ambiente una classica ed elegante spina italiana non valorizzerebbe al meglio le dimensioni di un'area sovente molto arredata?

Fatta salva questa premessa, torneremo a confrontarci su questo argomento in altra sede se lo riterrai opportuno ed interessante.

Molto spesso, come ben sai, il nostro interlocutore si affida a noi, apparentemente per la scelta di un prodotto ma più inconsciamente c'è dell'altro: si affida ad un professionista che lo accompagni verso la migliore soluzione dal punto di vista tecnico e salutare, economico ma anche e soprattutto estetico; non dimentichiamo mai che stiamo allestendo la sua ... *comfort zone*!



Tornando alle possibili geometrie di posa, spesso sono legate alle caratteristiche del formato selezionato, le più comuni sono:

- 1.** Tolda di nave o a correre
Elementi paralleli di uguale larghezza e lunghezze casualmente assortite
- 2.** Cassero regolare
Elementi paralleli di uguale larghezza e lunghezza posizionati sfasati
- 3.** Posa in diagonale
Offre l'effetto visivo di "ampliare" la dimensione dell'ambiente.
- 4.** Spina di pesce italiana 90° _ Giotto di **IP**
- 5.** Spina di pesce francese 45° _ Renoir di **IP**

Permettimi di spendere due parole sul mio prodotto preferito: *la spina*.

Sia essa italiana o francese, ha nel proprio DNA inequivocabili caratteristiche.

È raffinata, è classica, è contemporanea, è... democratica (se quest'ultimo aspetto Ti incuriosisce, ne parliamo in privato!).

Come direbbe un mio Amico e Cliente toscano: "...tanta roba" in un parquet!

Per individuare quali prodotti ti consentono di realizzare le varie tipologie di posa appena descritte, Ti invito a visionare il paragrafo dedicato ai principali formati di **IP** (pag. 14/17).





24
VADEMECUM 2021

d. Progetto Leonardo by IP per...

Per trattare in modo chiaro ed esaustivo questo progetto devo porre l'accento, ancora una volta, sulla finitura *effetto cera* sulla quale ormai sei preparatissimo!

Parte tutto da "lei", posso affermare che l'effetto cera è l'epicentro di **IP**.

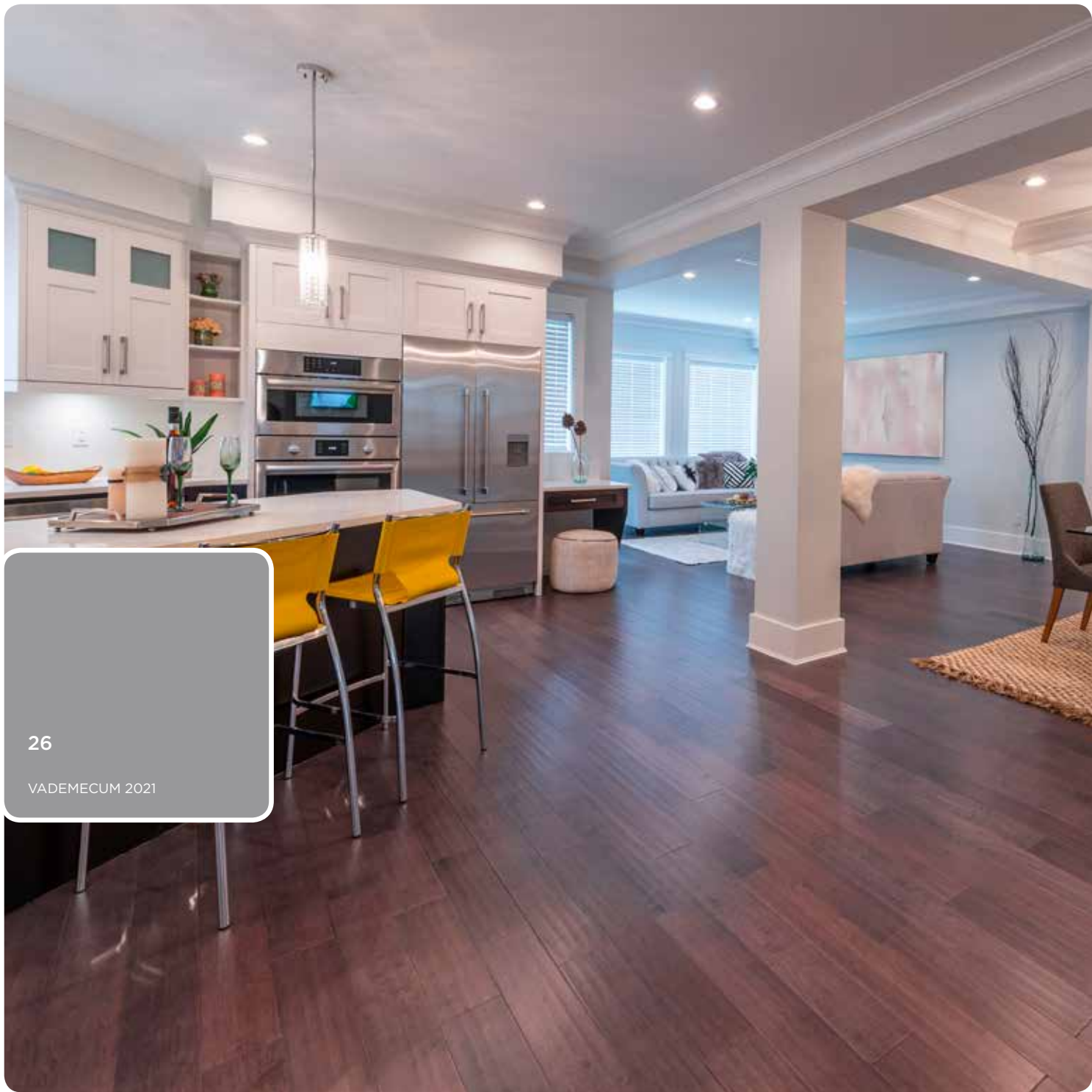
È una finitura unica nel suo genere, al top sotto tutti i punti di vista, prestazionale, estetico, zero emissioni ma è soprattutto versatile e si adatta alla Tua fantasia, ai Tuoi desideri, alle Tue necessità!

Con il progetto **Leonardo by IP per... Te**, puoi creare la collezione su misura che interpreta al meglio la Tua personalità, le Tue esigenze di stile in abbinamento a ceramica, mosaico, carta da parati, pittura murale, arredi, ecc.; non ti sembra abbastanza? Allora aggiungo un ulteriore benefit: in primis la progettiamo insieme, ascoltando le Tue esigenze, realizziamo dei prototipi e, se tutto in linea con le Tue aspettative, diventerà

Tua, *in esclusiva territoriale*. Non ti resta che iniziare a progettare la Tua collezione, rivedere gli spazi nel Tuo show room e comunicare questa importante novità al mercato.

Ora sai che puoi creare una collezione ed abbinarla ad elementi di Tuo gradimento in linea con le richieste del mercato e dei Tuoi interior designer.

IP oltre alla personalizzazione offre comunque un'articolata proposta parquet che proverò ad illustrarti riepilogandola nella tabella di seguito:



26

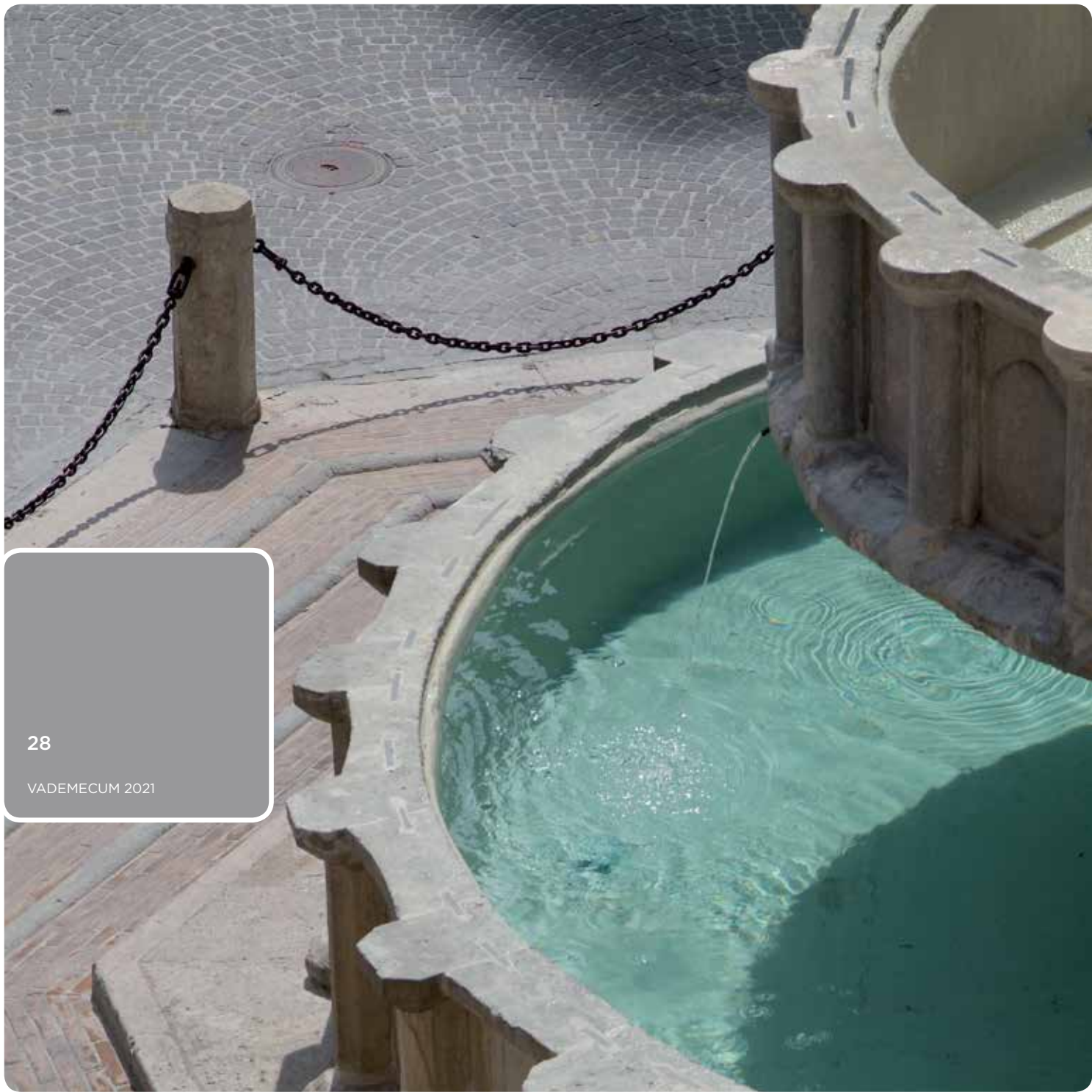
VADEMECUM 2021

Listino IP (effetto cera 100% realizzato a mano):

Finitura antibatterica, alta resistenza, Classe E1, supporto in multistrato di betulla certificato Carb Phase 2, antimacchia, nessuna manutenzione (tranne Rinascimento)

COLLEZIONE	SUPERFICIE	TRATTAMENTO	ESSENZE	FINITURE
I Classici	Spazzolata a mano	Effetto cera	Rovere, Teak	9
Noce bespoke	Leggermente spazzolata	Effetto cera	Noce americano	6
Camelot	Prelevigata	Reagenti, effetto cera	Rovere	5
Lounge art	Spazzolata a mano	Effetto cera	Rovere	7
Rinascimento	Spazzolata a mano	Impregnante oleo ceroso	Rovere	6
Doghe del Mastro	Piallata a mano	Effetto cera	Rovere	8
Segato a mano	Segata a mano	Effetto cera	Rovere	7
Tavole di Mastro Marino	Spazzolata a mano	Effetto cera	Rovere, Noce, Teak	9 + a richiesta
Arcobaleno	Spazzolata a mano	Effetto cera	Rovere	10 + Freedom (RAL)
Chic 4.0 Le resine	Spazzolata a mano	Effetto cera	Rovere	12
I Bianchi	Spazzolata a mano	Effetto cera	Rovere	6
I Neri	Spazzolata a mano	Effetto cera	Rovere	5
Leghe I Metalli	Spazzolata a mano	Effetto cera	Rovere	6
Afrika Style	Spazzolata a mano	Effetto cera	Rovere	5
Country Inglese	Decorata a mano	Effetto patina	Rovere	10
Loft	Decorata a mano	Effetto cera	Rovere	6





28

VADEMECUM 2021

Listino IP Smart Solution:

COLLEZIONE	SUPERFICIE	TRATTAMENTO	ESSENZE	FINITURE
Happy Hour	Spazzolata	7 mani UV	Rovere,	4
Antique Oak Collection	Spazzolata	7 mani UV / hard wax oil	Rovere	6
Lounge '21	Leggermente spazzolata	7 mani UV / oxidative oil	Rovere	5
Marco Polo	Spazzolata/Vissuta a mano	Olio ossidativo	Rovere	7

Listino Progetto Leonardo by IP (effetto cera 100% realizzato a mano):

Finitura antibatterica, alta resistenza, Classe E1 supporto in multistrato di betulla certificato Carb Phase 2, antimacchia, nessuna manutenzione

COLLEZIONE	SUPERFICIE	TRATTAMENTO	ESSENZE	FINITURE
IP per... Te	<i>Sceglila tu!</i>	Effetto cera	Rovere	<i>Sceglila tu!</i>

e. IP Academy

Approfitto ancora un attimo della Tua attenzione (e pazienza) per illustrare, a grandi linee, l'iniziativa IP Academy.

Un percorso di formazione e confronto, a disposizione dei nostri Partner più esclusivi, che si sviluppa in una serie di incontri rivolti, principalmente, ma non solo, al personale di sala mostra. Forum che hanno come tema il pavimento in legno a 360° e come fine quello di accrescere, attraverso nozioni tecniche e commerciali, le competenze sul settore dei pavimenti in legno.

Fare squadra per crescere insieme!

Se sei arrivato fino a questo punto sono certo di due cose:

1. Sono riuscito a non essere troppo noioso
2. La **IP** per Te non ha più alcun segreto e sei pronto per sfruttarne appieno le potenzialità tecniche e commerciali

Potrai, se lo riterrai opportuno, navigare all'interno del nostro sito **www.italianaparquet.it**, visitare il nostro *show room virtuale* e sottopormi tutti i dubbi che dovessero affiorare.

Per ulteriori approfondimenti Ti invito a prendere contatto con la nostra squadra commerciale e Ti aspetto in... Academy.





www.italianaparquet.it

Italiana Parquet S.r.l.

Sede legale

via Flaminia, 49
61032 Fano (PU)

Uff. commerciale

via del Lazzaretto, snc
60044 Fabriano (AN)

Telefono

+39 0732 629262

Web

www.italianaparquet.it

Mail

info@italianaparquet.it